

Gemaal met Kromhout motoren

Hallo Jaap,

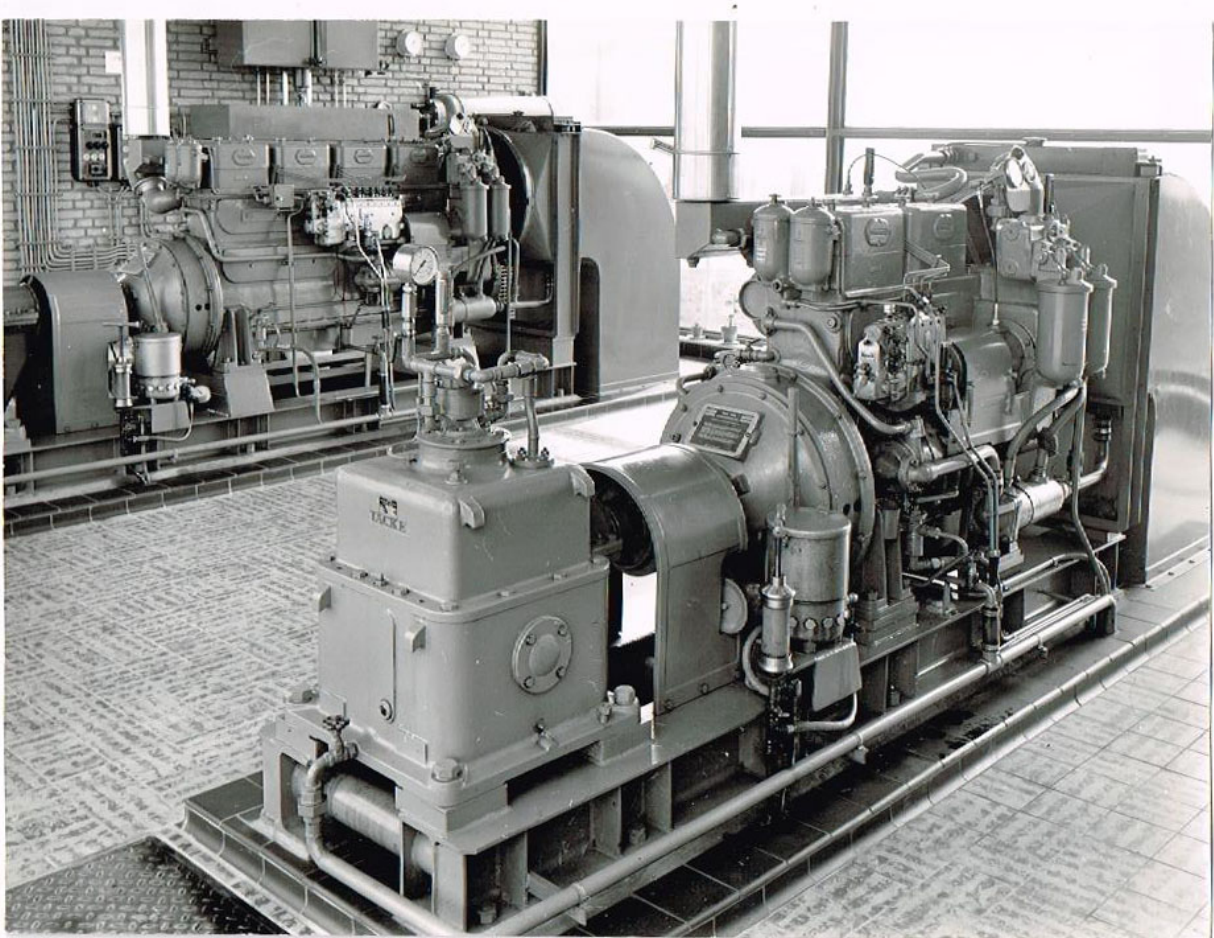
Ik heb een aantal foto's van gebouwen, mogelijk gemalen of waterpompstations, waaronder de bijgaande foto's. De herkomst hiervan is mij niet bekend. Binnen zie ik op een bordje "Landustrie-Sneek". Ik ben er inmiddels achter gekomen dat dit de installateur zal zijn geweest.

Er staan twee Kromhoutmotoren, voor zover ik zie; één 8-TSV-117 en één 4- TSV-117.

Mogelijk herken je dit gemaal?

Met vriendelijke groet

Han Mannaert



Interieur van het gemaal



Gemaal vanaf de aanstroomzijde gezien